



PORTFOLIO



**Bonne découverte !**







## Le Cabinet

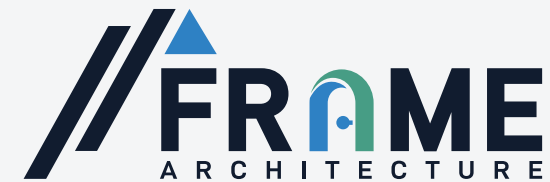
Notre Cabinet est constitué d'une dizaine de membres dont quatre architectes, des ingénieurs, un designer, des techniciens et une assistante administrative.

Nous intervenons sur tout le territoire congolais, alliant créativité artistique et solutions fonctionnelles tout en respectant les délais, les budgets et les normes HQE.



## Index

Nos compétences	6
Notre équipe	6
Nos services	7
Notre démarche	8
Nos Projets récents	9



## Nos Compétences

Nos réalisations s'étendent du secteur public aux équipements sociaux, de l'habitat aux bureaux ainsi que les bâtiments industriels.

Nos références portent autant sur le neuf que sur la réhabilitation.

## Notre Equipe



Manager Principal



Chef de projet



Directeur Administratif



Directeur Technique



Architecte Projeteur



Architecte d'intérieur



Techniques spécialisées  
du bâtiment (5 experts)



Sécretaire Administrative

## Nos Services

Le cabinet est spécialisé en étude architecturale, expertise immobilière, suivi et contrôle de l'exécution des projets et décoration intérieure.



### Architecture

Nous garantissons la prise en compte de l'ensemble de vos besoins afin de vous produire un projet sur mesure. Chez nous, votre projet n'a qu'une seule et unique identité; la vôtre.



### Design intérieur

Nous concevons l'art et l'aménagement à l'échelle intime de votre vie quotidienne, que ce soit à travers votre comportement domestique, professionnel mais surtout culturel.



### Construction

En qualité de conseiller immobilier, nous organisons, planifions et assurons la supervision de l'ensemble du processus de construction, jusqu'à la remise clé sur porte. Dans le souci d'atteindre les plus hauts standards de qualité, les aspects psychosociaux et environnementales sont au centre de cette démarche.



### Expertise immobilière

Nous réalisons des analyses pointues de vos biens immobiliers afin d'en estimer la valeur vénale.



## Notre démarche

Nous concevons, nous réalisons, nous étudions et nous planifions.  
Nous croyons aux traditions et les intégrons dans nos innovations.



### Idée

Notre objectif principal est d'illustrer ses valeurs et son individualité à travers le design.



### Conception

Notre approche est guidée par un souci d'architecture pérenne, adaptée aux spécificités des contextes, programmes et sites. Fort d'une expérience issue de commandes diversifiées, nous l'appliquons à chaque projet.



### Réalisation

Notre ambition est de donner vie aux rêves des clients en proposant des solutions toujours plus innovantes et créatives en adéquation avec les plus hauts standards de qualité.

**Rêvez  
avec  
nous!**



# Nos Projets récents



## Nos Projets récents



### 01 Showroom & Bureaux

Juillet 2025

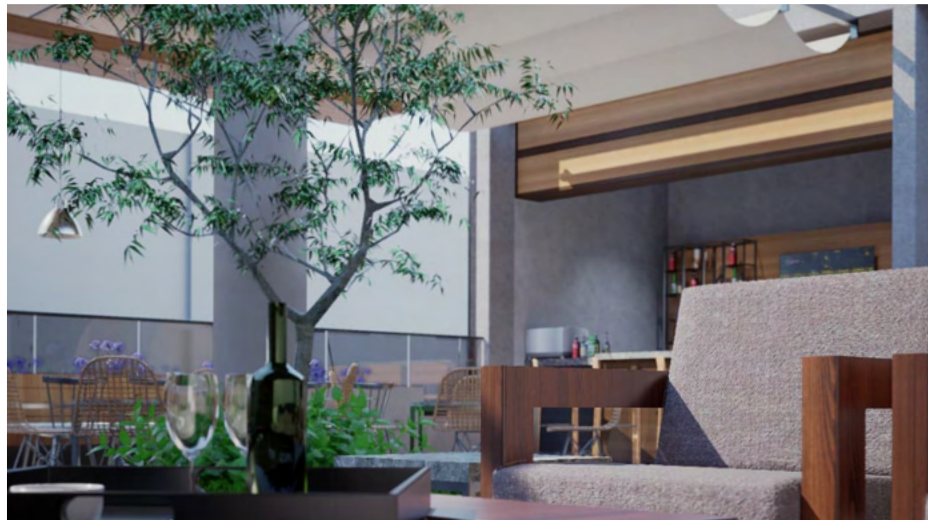
Construction d'un Showroom & Bureaux

Site : Kinshasa - Gombe

Surface bâtie : 1600m<sup>2</sup>









## Nos Projets récents



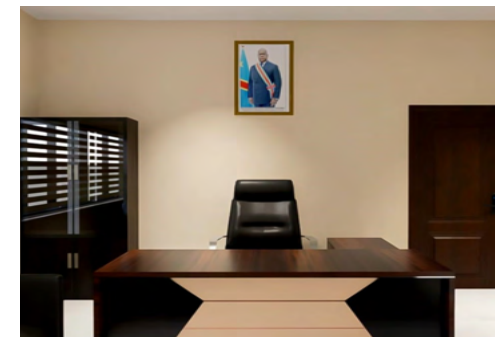
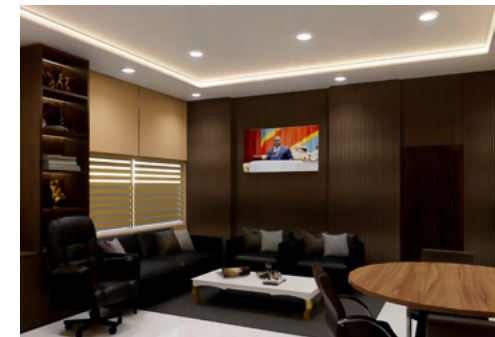
### 02 | Ministère du Portefeuille

Août 2025

Réaménagement des bureaux du Ministre du Portefeuille

Site : Kinshasa

Surface bâtie : 160m²







## Nos Projets récents



03

### Champ de Repos

Février 2025

Conception et aménagement d'un Cimetière

Site : Kinshasa

Surface bâtie : 3Ha





## Nos Projets récents



04

### Frame Tower

2025

Description

Site : Kinshasa - Gombe

Surface bâtie : 3150m<sup>2</sup>











## Nos Projets récents



05

### Villa Paix et repos

2023 - 2024

Conception architecturale d'une villa contemporaine.

Site : Kinshasa - Ngaliema

Surface bâtie : 1200m<sup>2</sup>









## Nos Projets récents



06

### Résidence Gonda

2023

Conception architecturale d'une Résidence  
Site : République Centrafricaine - Bangui (Quartier fhou)  
Surface bâtie : 270m<sup>2</sup>











## Nos Projets récents



07

### Mbenzale

2021

Conception architecturale d'une résidence

Site : Kinshasa - Nsele

Surface bâtie : 690m<sup>2</sup>





## Nos Projets récents



08

### Kato

2021

Conception architecturale d'un Immeuble appartements

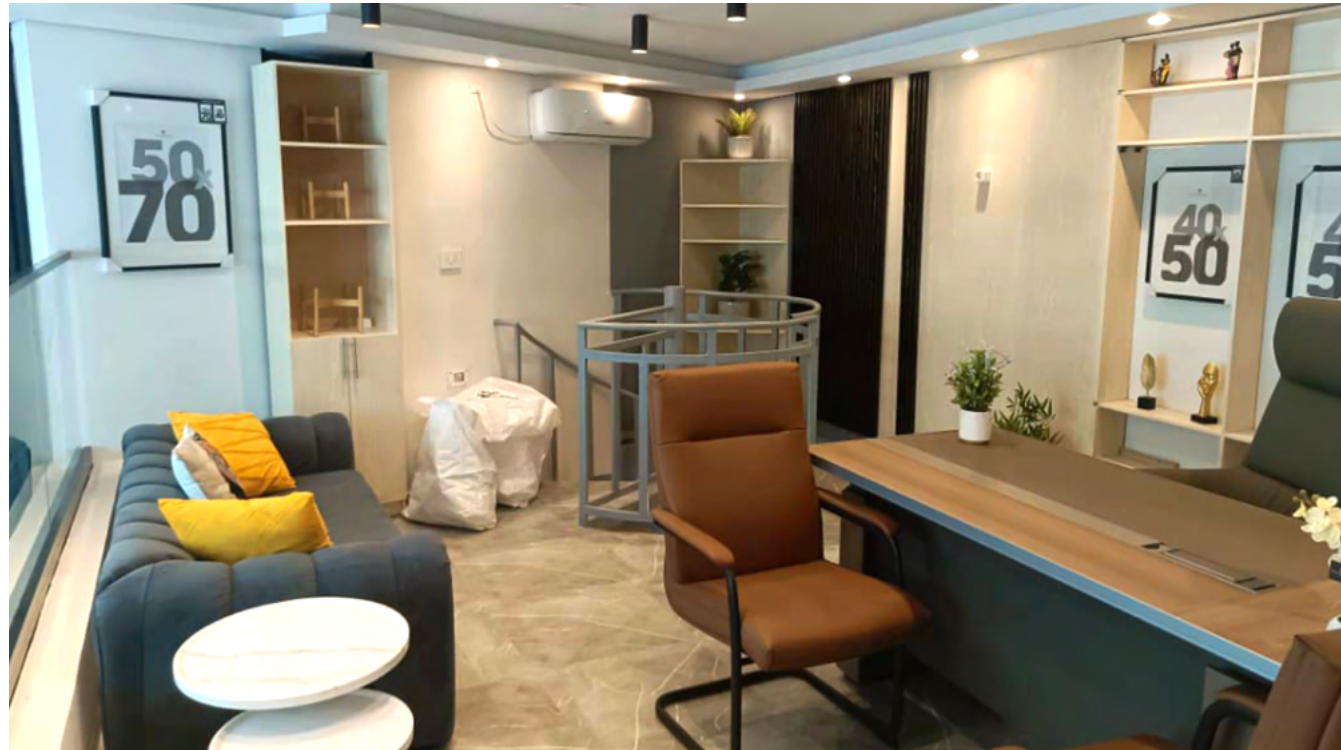
Site : Kinshasa - Lingwala

Surface bâtie : 220m<sup>2</sup>





## Nos Projets récents



09

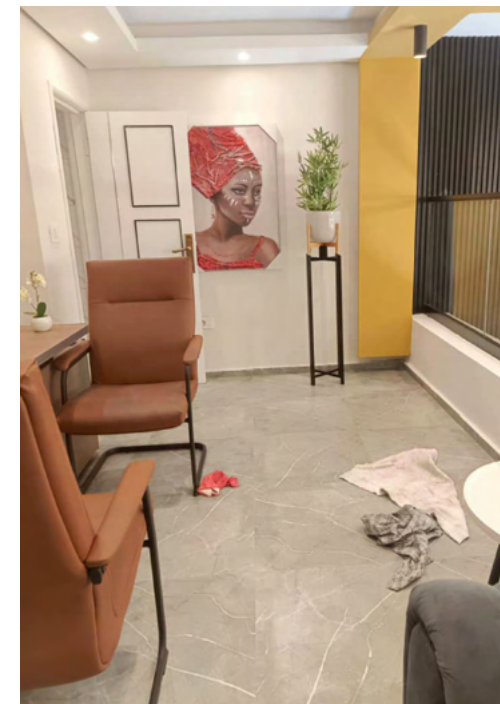
### Anabella boutique

2024

Rénovation d'une boutique d'habillement Vlisco

Site : Kinshasa - Gombe

Surface bâtie : 150m<sup>2</sup>









## Nos Projets récents

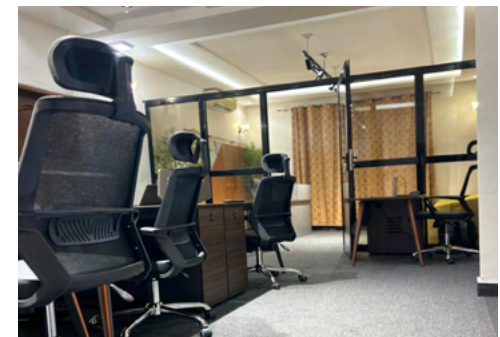


10

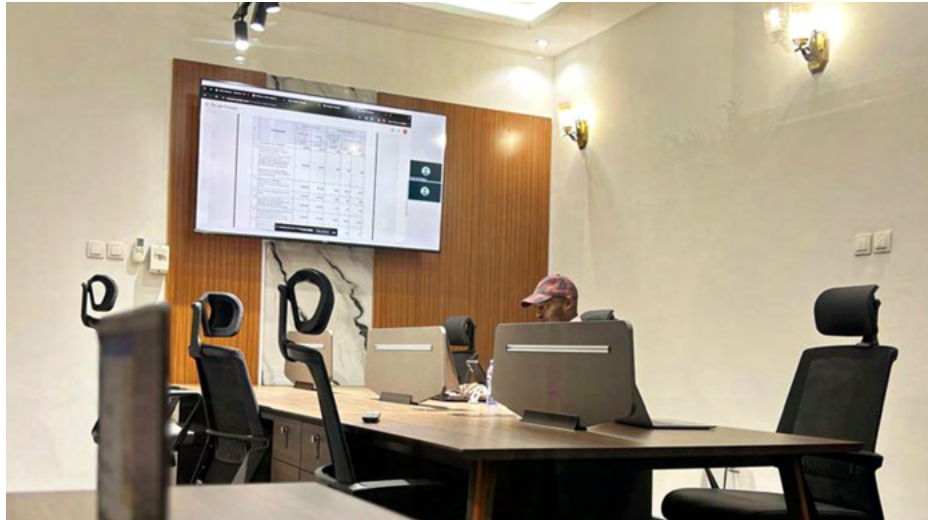
### Perfect Tech

2025

Rénovation d'un bureau IT  
Site : Kinshasa - Ngaliema  
Surface bâtie : 200m²









## Nos Projets récents



11

### Benseke

2023

Conception architecturale d'un immeuble appartements et commerce R+2 avec toiture terrasse.  
Site : Kinshasa - Ngaliema  
Surface : 1300m<sup>2</sup>









## Nos Projets récents



12

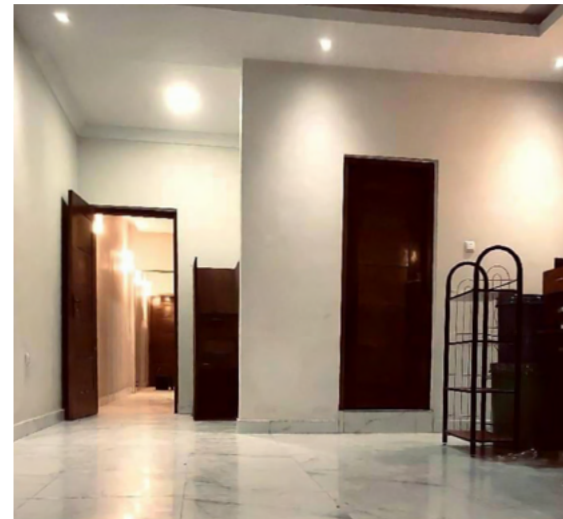
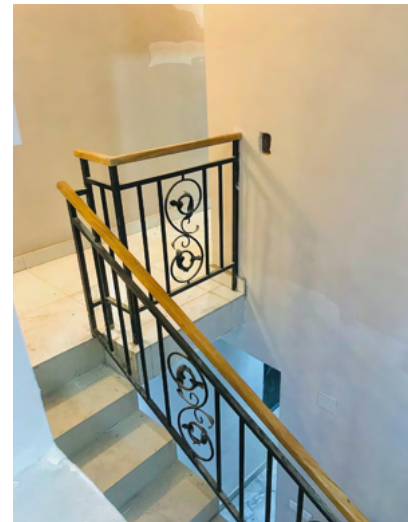
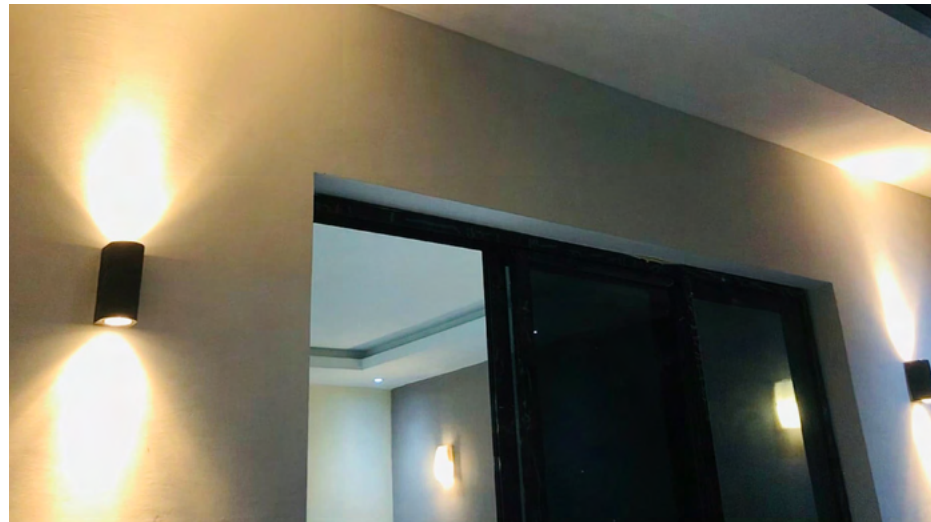
### Gombe Révolution

2023

Conception architecturale d'une maison unifamiliale  
Site : Kinshasa - Gombe  
Surface bâtie : 140m<sup>2</sup>







## Nos Projets récents



### 13 Mimosa

2023

Conception architecturale d'un Immeuble appartements  
Site : Kinshasa - Ngaliema  
Surface bâtie : 420m<sup>2</sup>









## Nos Projets récents



14

### Wedu Academy

2023

Conception architecturale d'un hangar sportif et annexes

Site : Kinshasa - Gombe

Surface bâtie : 8000m<sup>2</sup>











## Nos Projets récents



### 15 Maison unifamiliale

2021

Conception architecturale d'une maison unifamiliale

Site : Kinshasa - Nsele

Surface bâtie : 90m<sup>2</sup>





**Merci de nous accompagner  
dans cette aventure.**





63/B0.3 Silikin Village, Colonel Mondjiba Ngaliema

Tél. : +243 81 65 72 850

Email : [contact@framearchitecture-group.com](mailto:contact@framearchitecture-group.com)

site web : [www.framearchitecture-group.com](http://www.framearchitecture-group.com)