



PORTFOLIO



Bonne découverte !







Le Cabinet

Notre Cabinet est constitué d'une dizaine de membres dont quatre architectes, des ingénieurs, un designer, des techniciens et une assistante administrative.

Nous intervenons sur tout le territoire congolais, alliant créativité artistique et solutions fonctionnelles tout en respectant les délais, les budgets et les normes HQE.

Index

Nos compétences	6
Notre équipe	6
Nos services	7
Notre démarche	8
Nos Projets récents	9



Nos Compétences

Nos réalisations s'étendent du secteur public aux équipements sociaux, de l'habitat aux bureaux ainsi que les bâtiments industriels.

Nos références portent autant sur le neuf que sur la réhabilitation.

Notre Equipe



Manager Principal



Chef de projet



Directeur Administratif



Directeur Technique



Architecte Projeteur



Architecte d'intérieur



Techniques spécialisées
du bâtiment (5 experts)



Secrétaire Administrative

Nos Services

Le cabinet est spécialisé en étude architecturale, expertise immobilière, suivi et contrôle de l'exécution des projets et décoration intérieure.



Architecture

Nous garantissons la prise en compte de l'ensemble de vos besoins afin de vous produire un projet sur mesure. Chez nous, votre projet n'a qu'une seule et unique identité; la vôtre.



Design intérieur

Nous concevons l'art et l'aménagement à l'échelle intime de votre vie quotidienne, que ce soit à travers votre comportement domestique, professionnel mais surtout culturel.



Construction

En qualité de conseiller immobilier, nous organisons, planifions et assurons la supervision de l'ensemble du processus de construction, jusqu'à la remise clé sur porte. Dans le souci d'atteindre les plus hauts standards de qualité, les aspects psychosociaux et environnementales sont au centre de cette démarche.



Expertise immobilière

Nous réalisons des analyses pointues de vos biens immobiliers afin d'en estimer la valeur vénale.



Notre démarche

Nous concevons, nous réalisons, nous étudions et nous planifions.
Nous croyons aux traditions et les intégrons dans nos innovations.



Idée

Notre objectif principal est d'illustrer ses valeurs et son individualité à travers le design.



Conception

Notre approche est guidée par un souci d'architecture pérenne, adaptée aux spécificités des contextes, programmes et sites. Fort d'une expérience issue de commandes diversifiées, nous l'appliquons à chaque projet.



Réalisation

Notre ambition est de donner vie aux rêves des clients en proposant des solutions toujours plus innovantes et créatives en adéquation avec les plus hauts standards de qualité.





Nos Projets récents



Nos Projets récents



01 | Kolwezi residence suite

Avril 2026

Construction de 14 appartements résidentiels T1, T2 et T3.
Site : Kolwezi, République Démocratique du Congo
Surface bâtie : 4500 m²



Nos Projets récents



02 | Appartements S. Raffa

Janvier 2026

Construction de 15 appartements T2, T3.
Site : Binza - Pigeon, Kinshasa
Surface bâtie : 2900m²





Nos Projets récents



03 | Showroom & Bureaux

Juillet 2025

Construction d'un Showroom & Bureaux

Site : Kinshasa - Gombe

Surface bâtie : 1600m²







Nos Projets récents



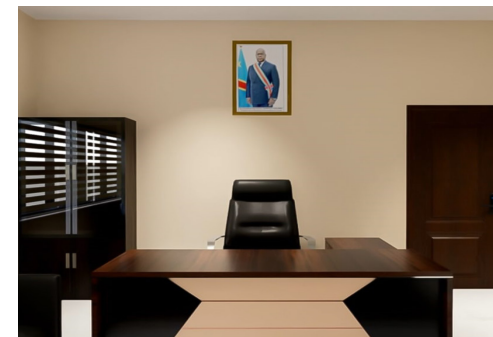
04 | Ministère du Portefeuille

Août 2025

Réaménagement des bureaux du Ministre du Portefeuille

Site : Kinshasa

Surface bâtie : 160m²



Nos Projets récents



05

Champ de Repos

Février 2025

Conception et aménagement d'un Cimetière

Site : Kinshasa

Surface bâtie : 3Ha





Nos Projets récents



06

Frame Tower

2025

Description

Site : Kinshasa - Gombe

Surface bâtie : 3150m²







Nos Projets récents



07

Villa Paix et repos

2023 - 2024

Conception architecturale d'une villa contemporaine.

Site : Kinshasa - Ngaliema

Surface bâtie : 1200m²







Nos Projets récents



08

Résidence Gonda

2023

Conception architecturale d'une Résidence
Site : République Centrafricaine - Bangui (Quartier fhou)
Surface bâtie : 270m²







Nos Projets récents

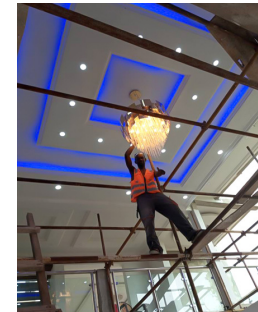


09

Mbenzale

2021

Conception architecturale d'une résidence
Site : Kinshasa - Nsele
Surface bâtie : 690m²



Nos Projets récents



10

Kato

2021

Conception architecturale d'un Immeuble appartements

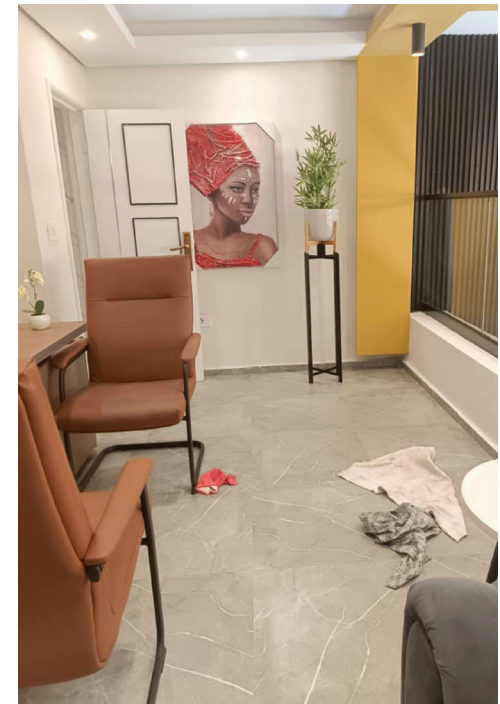
Site : Kinshasa - Lingwala

Surface bâtie : 220m²





Nos Projets récents



11

Anabella boutique

2024

Rénovation d'une boutique d'habillement Vlisco
Site : Kinshasa - Gombe
Surface bâtie : 150m²





Nos Projets récents

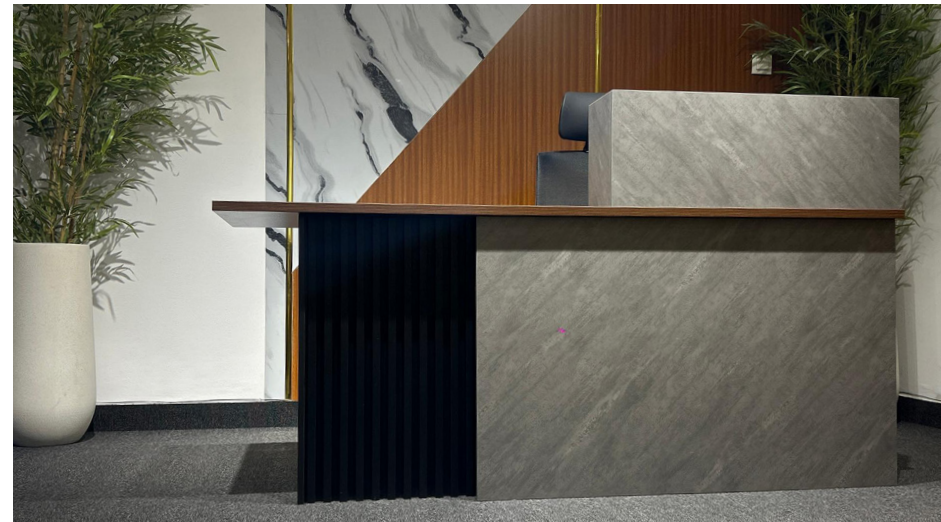
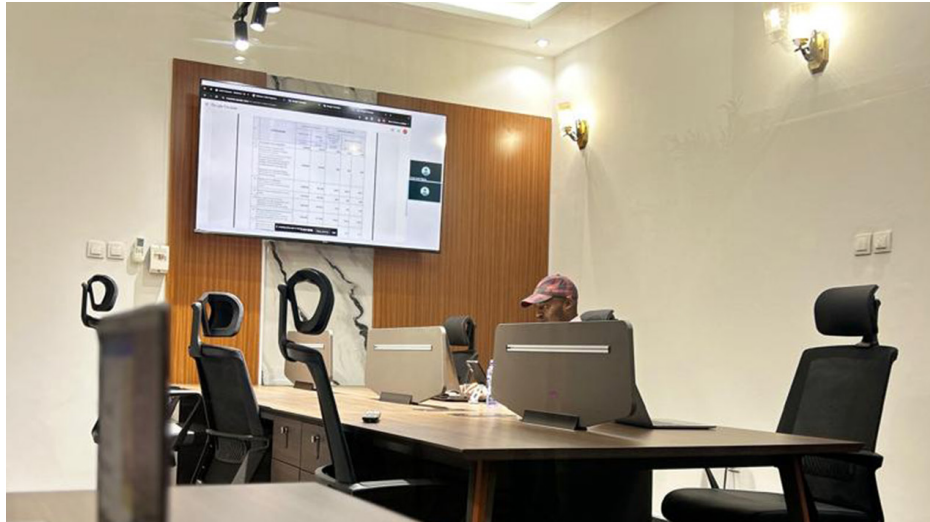


12 | Perfect Tech

2025

Rénovation d'un bureau IT
Site : Kinshasa - Ngaliema
Surface bâtie : 200m²







Nos Projets récents



13

Benseke

2023

Conception architecturale d'un immeuble appartements et commerce R+2 avec toiture terrasse.
Site : Kinshasa - Ngaliema
Surface : 1300m²







Nos Projets récents

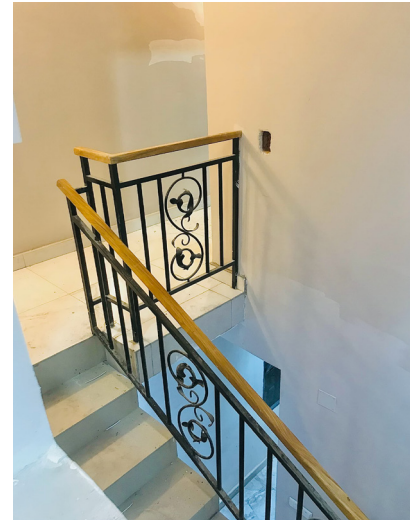
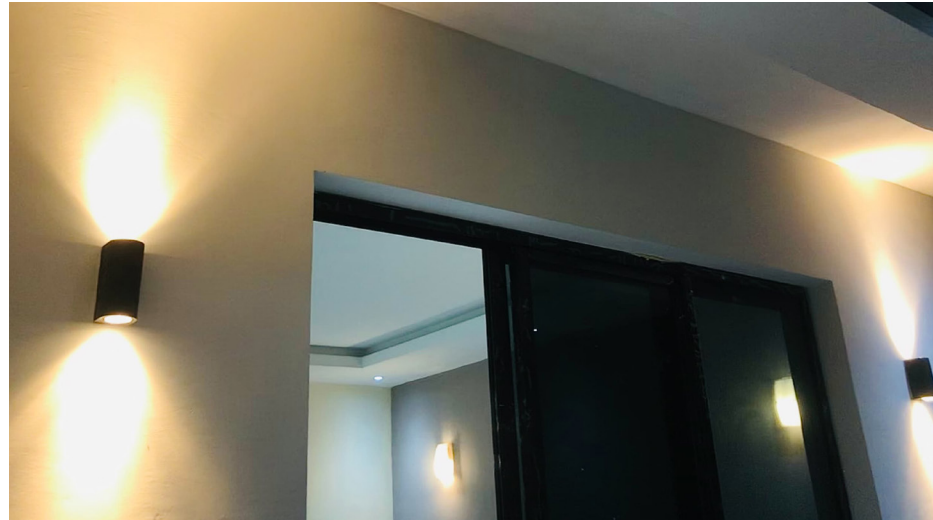


14

Gombe Révolution

2023

Conception architecturale d'une maison unifamiliale
Site : Kinshasa - Gombe
Surface bâtie : 140m²





Nos Projets récents



15

Mimosa

2023

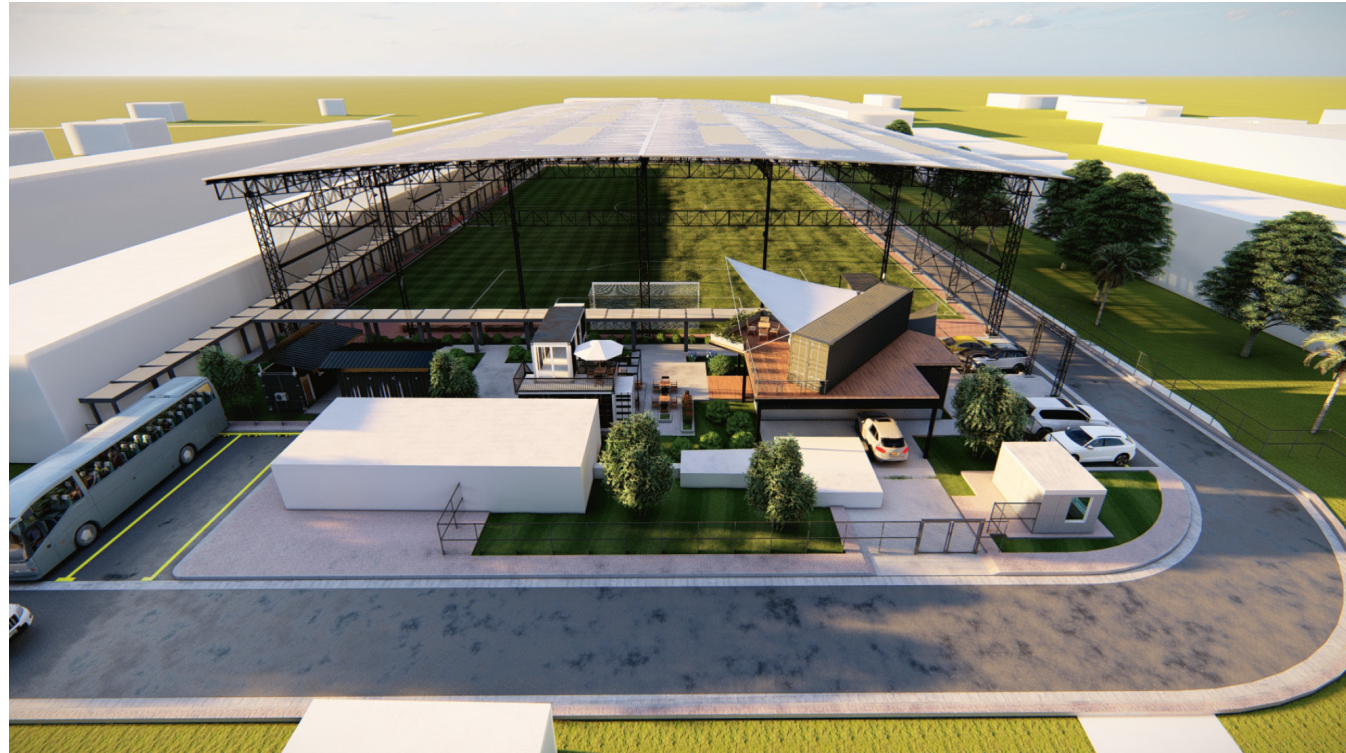
Conception architecturale d'un Immeuble appartements
Site : Kinshasa - Ngaliema
Surface bâtie : 420m²







Nos Projets récents

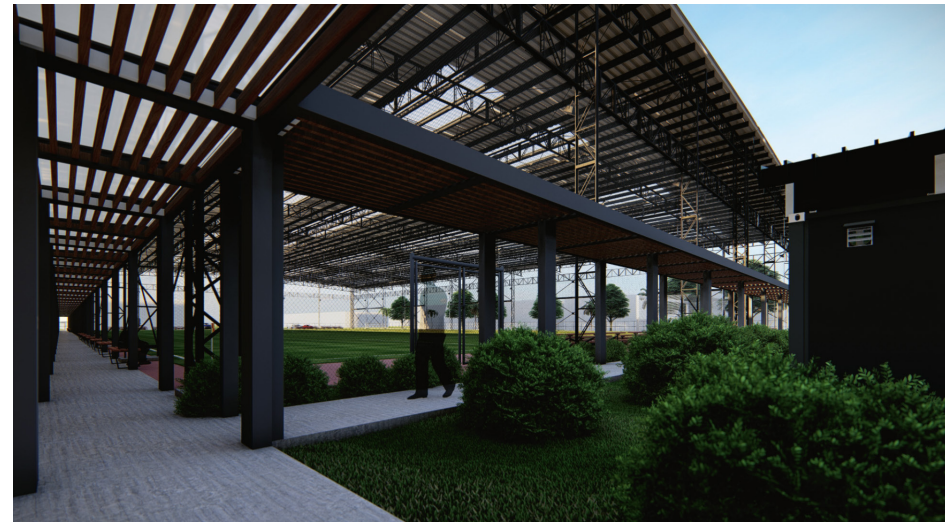
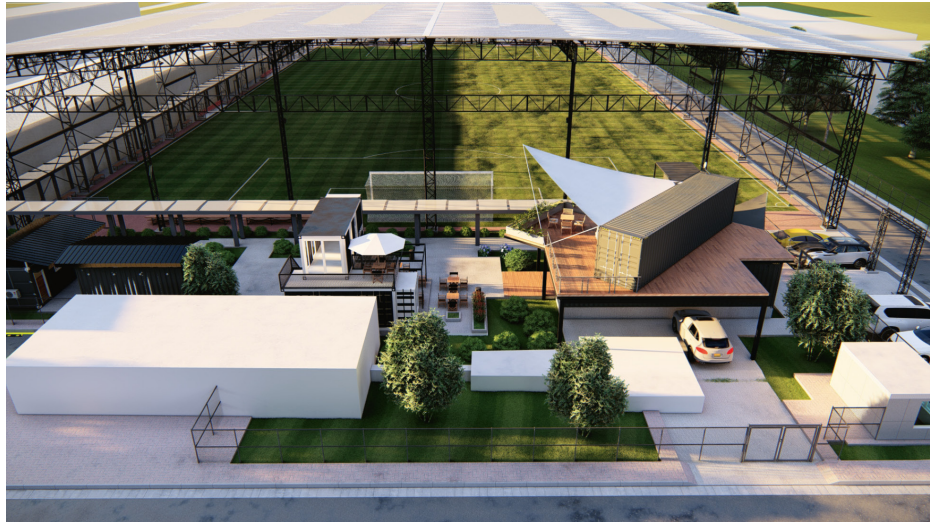


16 | Wedu Academy

2023

Conception architecturale d'un hangar sportif et annexes
Site : Kinshasa - Gombe
Surface bâtie : 8000m²







Nos Projets récents



17 | Maison unifamiliale

2021

Conception architecturale d'une maison unifamiliale
Site : Kinshasa - Nsele
Surface bâtie : 90m²





**Merci de nous accompagner
dans cette aventure.**





63/B0.3 Silikin Village, Colonel Mondjiba Ngaliema

Tél. : +243 81 65 72 850

Email : contact@framearchitecture-group.com

site web : www.framearchitecture-group.com